



CITTA' DI CEGLIE MESSAPICA

(Provincia di Brindisi)

Assessorato Ambiente

Partecipazione Bando Comuni Virtuosi anno 2016

Ente Locale Promotore: Comune di Ceglie Messapica – Assessorato Ambiente

Categoria dell'iniziativa e finalità della stessa:

RIFIUTI – Obiettivo: incrementare la percentuale di raccolta differenziata

NUOVI STILI DI VITA – Obiettivo: stimolare l'autoproduzione, la filiera corta

RIFIUTI – Obiettivo: incrementare la percentuale di raccolta differenziata

Premesso che, il DGR Puglia n°2853 del 20 dicembre 2010 evidenzia come le problematiche di carattere gestionale legate alla raccolta differenziata, siano superabili solo attraverso l'attivazione di strategie sinergiche di marketing, i Comuni, sia in forma singola o associata, sono pertanto individuati quali *promotori di secondo livello*, per concorrere a conferire forte impulso ad attività di interesse collettivo, al fine di stimolare e sensibilizzare i cittadini alle tematiche ambientali ed in particolare alla problematica dei rifiuti.

A riguardo, il Comune di Ceglie Messapica ha da tempo attivato un articolato sistema di raccolta differenziata dei rifiuti urbani ed assimilati comprendente il centro raccolta materiali, una rete di contenitori stradali (campane e cassonetti colorati), di contenitori collocati presso negozi di ferramenta e farmacie, oltre ad una serie di servizi di raccolta domiciliare porta a porta di particolari categorie di rifiuti (ingombranti, organico, indifferenziati, plastica e carta).

Tale sistema integrato ha permesso di elevare la percentuale di raccolta differenziata, ma è evidente ad oggi la necessità di incentivare ulteriormente il conferimento dei materiali di scarto riciclabili.

In tale ottica, il Comune di Ceglie Messapica ha realizzato recentemente il Punto Ecologico "Differentemente Point", sito in via Maresciallo Vittorio Maggiore n°3, con l'ausilio inizialmente di altre sei ISOLE ECOLOGICHE esterne autoalimentate con pannelli solari quale luogo idoneo e funzionale ad intercettare ulteriori flussi di rifiuti riciclabili orientandoli verso una raccolta differenziata di qualità, per i quali, a fronte della consegna di materiali ben differenziati, verranno riconosciute delle Premialità economiche mediante un'iniziativa di raccolta punti denominata: "**La Differenziata Ripaga**", con l'utilizzo della TESSERA SANITARIA a cui sarà associata la Raccolta Punti Ecologici.

L'iniziativa mira soprattutto a ridurre la volontà di ricorrere ai contenitori stradali nelle zone servite ancora da tale sistema di raccolta, con conseguente miglioramento del decoro urbano, ed ha lo scopo di incentivare il cittadino-utente alla cultura della raccolta differenziata, pratica, che si auspica continui nel tempo anche e soprattutto fuori dalle dinamiche di tale iniziativa.

In questo scenario, i cittadini virtuosi assumono un ruolo di protagonista nella buona riuscita delle attività di raccolta contribuendo alla diminuzione della quantità dei rifiuti da inviare allo smaltimento finale ed incrementando il recupero secondo criteri di buona economia.

L'adesione all'iniziativa "La Differenziata Ripaga" è a titolo completamente gratuito ed è destinata ai cittadini residenti nel territorio Comunale di Ceglie Messapica, o comunque regolarmente iscritti al ruolo per il pagamento della Tassa o della Tariffa per la gestione dei rifiuti urbani ai sensi dei vigenti Regolamenti in materia del Comune di Ceglie Messapica, e che si siano registrati presso il Punto Ecologico "Differentemente Point" di Ceglie Messapica e siano "Titolari" della Tessera Sanitaria utente Tassa Rifiuti o Carta Punti Ecologici.

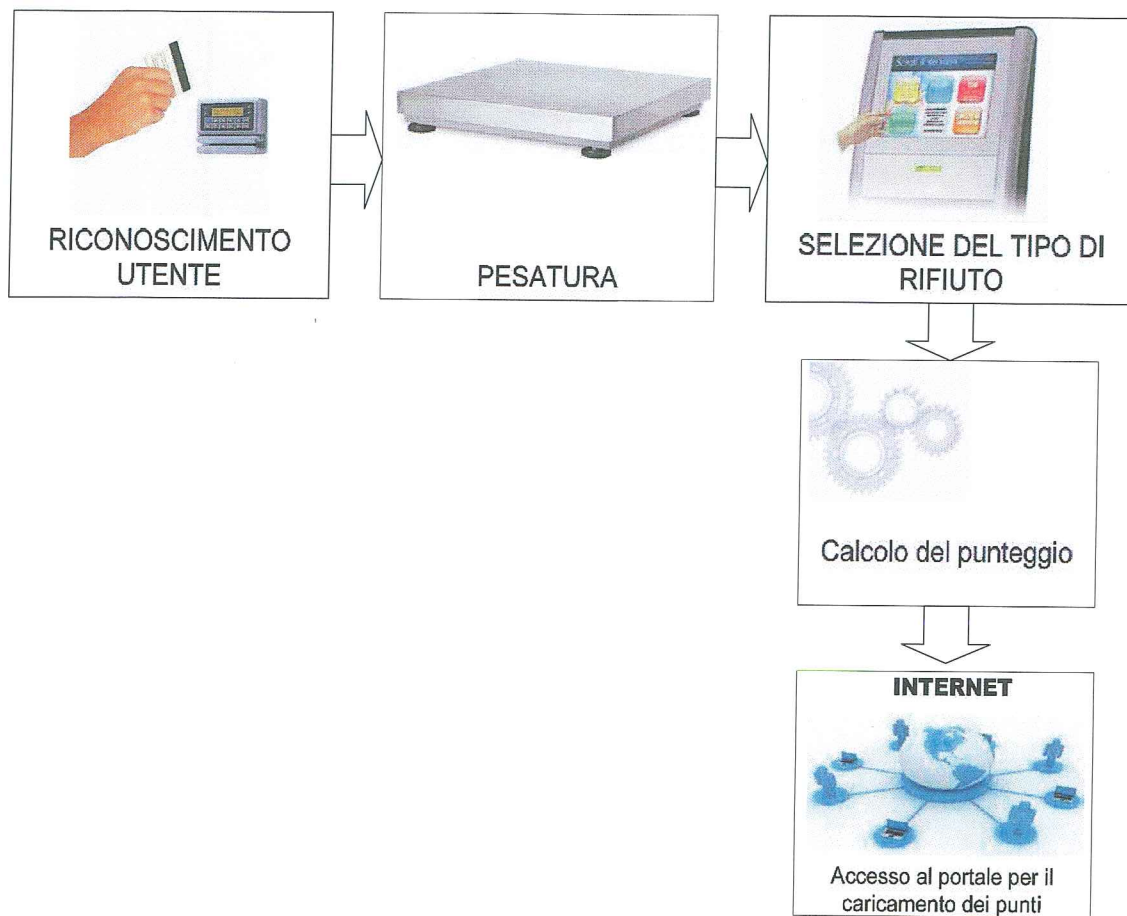
La Raccolta Punti Ecologici sarà valida solo presso il Punto Ecologico (PE) "Differentemente Point" di Ceglie Messapica, sito in via Maresciallo Vittorio Maggiore n°3 (zona mercato) e nelle ISOLE ECOLOGICHE esterne al PE distribuite in una fase iniziale all'esterno del PE e successivamente, finanziamenti permettendo, in tutto il centro abitato dove tutti gli utenti possono consegnare i propri rifiuti urbani e assimilati in forma differenziata nei limiti e nel rispetto

dei criteri sotto esposti.

L'iniziativa "La Differenziata Ripaga" consente al Titolare della TESSERA SANITARIA utente Tassa Rifiuti di accumulare, a fronte del conferimento presso il Punto Ecologico "Differentemente Point" di Ceglie Messapica, di un determinato quantitativo di rifiuti differenziati di qualità (il più possibile privi di impurità) di provenienza domestica, un determinato quantitativo di punti equivalenti, che periodicamente, con cadenza non superiore a dodici mesi, daranno diritto al riconoscimento di una Premialità economica. La Premialità economica potrà essere riconosciuta in Buoni/Vouchers da utilizzare presso i negozi, attività commerciali convenzionati o in alternativa, su richiesta del Titolare, in Beni Materiali costituiti da prodotti tipici del territorio. L'individuazione dell'equivalenza tra importo Buoni/Vouchers e Beni Materiali sarà oggetto di specifica comunicazione da effettuarsi con cadenza quadrimestrale. Alla fine dell'anno solare, in aggiunta alla Premialità economica di cui sopra, potranno essere riconosciuti al miglior "produttore di rifiuti domestici", per ogni tipologia di rifiuto di qualità conferibile presso il Punto Ecologico "Differentemente Point" di Ceglie Messapica, dei premi aggiuntivi in Beni Materiali da individuarsi. Per ogni conferimento di rifiuti differenziati di qualità di provenienza domestica sarà accreditato all'Utente Tassa Rifiuti Comunale un quantitativo di punti equivalenti, che si andrà a sommare, di volta in volta, a quelli già acquisiti in occasione di precedenti conferimenti. Ai punti equivalenti, corrispondente alla singola unità di peso di ogni frazione di rifiuto differenziato di qualità di provenienza domestica, sarà determinato dall'Amministrazione Comunale, con cadenza annuale, sulla base delle risorse disponibili messe a disposizione dall'Amministrazione Comunale stessa, un corrispondente in Buoni/Voucher.

Presso il Punto Ecologico "Differentemente Point" di Ceglie Messapica, sarà installato un box multimediale (TOTEM) per il riconoscimento dell'utente, tramite Tessera Sanitaria. Una volta riconosciuto il cittadino, si passerà alle operazioni di pesatura e selezione del tipo di rifiuto, fino al calcolo del punteggio visualizzabile anche dal Web. Il punteggio (guadagnato) sarà automaticamente accreditato sull'area privata della pagina Web dell'ecopremio. Con l'aiuto degli operatori, una volta riconosciuto il cittadino/utente, si passerà alle operazioni di selezione del tipo di rifiuto ed alla pesatura, che avverrà sull'apposita pesa elettrica per calcolare di volta in volta, gli Equivalente /Kg conferiti secondo la tabella riportata di seguito. Si procederà, quindi, con il calcolo del punteggio e l'emissione dello scontrino (come ricevuta).

Tipologia di Rifiuto	CER	Equivalente/Kg
Imballaggi di carta, cartone e cartoncino	150101 / 200101	0,04
Imballaggi in plastica	150102	0,04
Imballaggi in vetro	150107	0,02
Imballaggi in metallo	150104	0,04
Imballaggi in vetro e metallo	150107 / 150104	0,04
Imballaggi in tetrapack	150105	0,04



Esempi di rifiuti assoggettabili all’iniziativa

Presso il Punto Ecologico “Differentemente Point” di Ceglie Messapica, possono essere conferiti i rifiuti differenziati di qualità, il più possibile privi di impurità o residui organici, di provenienza domestica, schiacciati, ove necessario per ridurre il volume complessivo.

Di seguito si riportano alcuni esempi di materiali assoggettabile all’iniziativa:

- Carta, cartone e cartoncino: cartoni piegati, imballaggi di cartone, scatole per alimenti, giornali e riviste, libri, quaderni, fogli vari (togliendo parti adesive, in plastica o metallo);
- Plastica: imballaggi, bottiglie di acqua, bibite, latte, olio; flaconi e dispenser per detersivi, saponi, cosmetici, contenitori per salse, creme, yogurt.; vaschette per alimenti (in PET, polistirolo e polipropilene), blister e involucri sagomati; buste e sacchetti per pasta, patatine, caramelle, verdure, surgelati; reti per frutta e verdura; pellicole trasparenti; sacchetti e buste dei negozi; sacchi per prodotti da giardinaggio, per detersivi ed alimenti per animali; materiali per la protezione ed il trasporto delle merci (pellicole, pluriball, chips); piatti e bicchieri monouso (lavati e privi di residui di cibo). Gli imballaggi devono essere consegnati svuotati e, possibilmente schiacciati;
- Vetro: bottiglie di vetro, vasi di vetro, bicchieri, vetri vari anche se rotti. Tutti gli imballaggi in vetro dovranno essere consegnati necessariamente lavati e privi di residui organici.
- Metallo: lattine di bibite, tappi di barattoli e bottiglie, barattoli, scatolette per alimenti privi di sostanza organica;

- Tetrapak: imballaggi o contenitori per il latte, succhi di frutta, yogurt, privi dei tappi in plastica.

Utilizzo dei punti

Il Titolare della TESSERA SANITARIA, che ha accumulato un determinato quantitativo di punti equivalenti avrà diritto alla riscossione della stessa somma in *Buoni/Vouchers*, che verranno ritirati direttamente presso l'Ufficio Ambiente del Comune l'anno successivo a quello di riferimento. Detti Buoni/Vouchers potranno essere utilizzati per il pagamento degli acquisti effettuati presso il Convenzionato, secondo le modalità riportate di seguito.

L'accumulo dei punti finalizzato alla premialità economica, non riscossa nei termini previsti dell'anno corrente, saranno considerati validi a tutti gli effetti, dal successivo anno.

L'utilizzo degli punti equivalenti, al fine di ottenere i corrispondenti Buoni/Voucher determinerà l'azzeramento dello stesso quantitativo ogni fine anno.

I Buoni/Voucher saranno distribuiti sino a decorrenza dell'iniziativa "La Differenziata Ripaga", considerando l'importo massimo stanziato in Bilancio per l'erogazione della premialità.

I premi, eventualmente non riscossi potranno essere ritirati entro e non oltre il 31/12 dell'anno successivo a quello di riferimento.

La Premialità economica complessiva, espressa in punti, sarà riconosciuta al titolare della TESSERA SANITARIA, dall'Amministrazione Comunale, mediante la consegna di Buoni/Voucher di pari valore. Detti Buoni/Voucher potranno essere utilizzati solo ed esclusivamente presso una delle attività commerciali convenzionate.

In aggiunta alla Premialità complessiva, annualmente potranno essere premiati i migliori produttori di ogni singola frazione di rifiuto differenziato conferita presso il Punto Ecologico "Differentemente Point" di Ceglie Messapica, sulla scorta delle disponibilità finanziarie rivenienti da appositi finanziamenti o destinazioni da bilancio annuale o sponsorizzazioni. In assenza di specifica determinazione dell'Amministrazione Comunale, detti premi non saranno elargiti.

Sito Web "ecopremio"

L'iniziativa "La Differenziata Ripaga" è completata da un'area appositamente predisposta sul sito Istituzionale del Comune, destinata agli "*Utenti Virtuosi*", che permette ai cittadini, titolari della TESSERA SANITARIA, di entrare nella pagina Web dell' "*ecopremio*", per visualizzare i quantitativi di materiali di volta in volta conferiti presso il Punto Ecologico ed il punteggio raggiunto, al fine della Premialità economica acquisita.

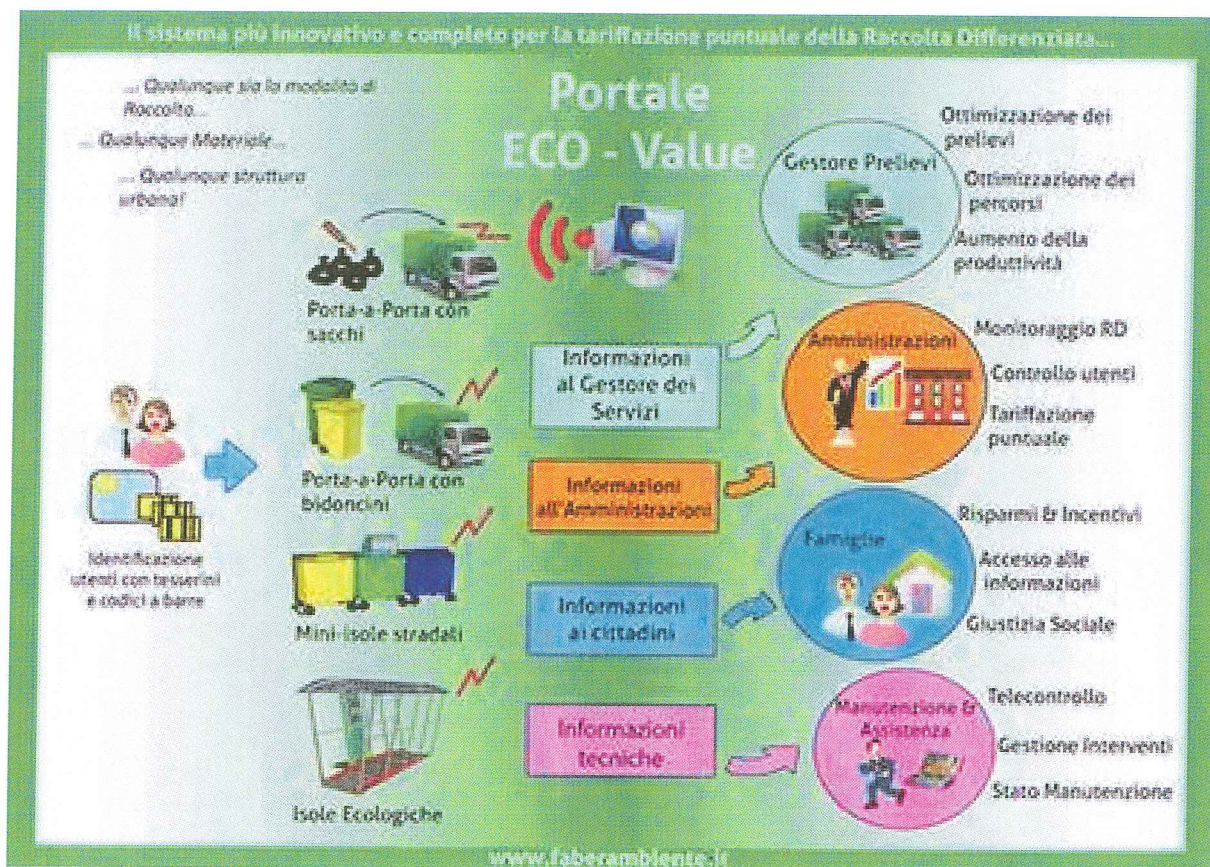
Durata dell'Iniziativa

L'iniziativa, pur avendo una durata pari alla fine del contratto in essere relativo al servizio di gestione dei rifiuti urbani del Comune di Ceglie Messapica e, comunque, non superiore a 5 anni. Si riserva un avvio sperimentale fissato per il 31.12.2017. Dopo questo termine, nulla vieta eventuali revisioni o aggiornamenti del presente regolamento, in conformità con le abitudini e le esigenze del territorio.

Riscontro della cittadinanza e primi risultati dell'iniziativa

L'iniziativa è stata avviata nell'anno 2014 con la possibilità di conferimento esclusivamente presso il Punto Ecologico "Differentemente Point" di Ceglie Messapica durante i prestabiliti orari di apertura del medesimo centro di raccolta. I singoli utenti erano stati abilitati al conferimento a seguito dell'assegnazione di una apposita tessera "EcoCard". L'iniziativa per l'anno 2014 ha visto la partecipazione attiva di circa 180 cittadini dei quali i primi quattro (in termini di punti accumulati) sono stati esentati dal pagamento della TARI relativa all'anno 2015.

Nell'anno 2015 l'iniziativa ha visto la partecipazione attiva di circa 450 cittadini dei quali i primi quattro (in termini di punti accumulati) sono stati esentati dal pagamento della TARI relativa all'anno 2016 mentre i restanti sono stati beneficiari di Buoni/Voucher per un ammontare complessivo di circa 4.800 euro.



Il trend positivo ha portato l'Amministrazione Comunale ad investire in questa direzione. Nel dettaglio a giugno u.s. si è proceduto all'installazione di numero sei ISOLE ECOLOGICHE esterne autoalimentate con pannelli solari quale luogo idoneo e funzionale ad intercettare ulteriori flussi di rifiuti riciclabili nell'arco delle 24 ore



Dall'analisi dei dati si è riscontrato un feedback positivo da parte degli utenti che si è tradotto con il seguente andamento della percentuale di conferimento e precisamente:

- Giugno 2016 = 45,69%
- Luglio 2016 = 49,46%
- Agosto 2016 = 46,43%
- Settembre 2016 = 49,30%

Incremento incentivato anche dal monte premi per l'anno in corso stimato in euro 20.000.

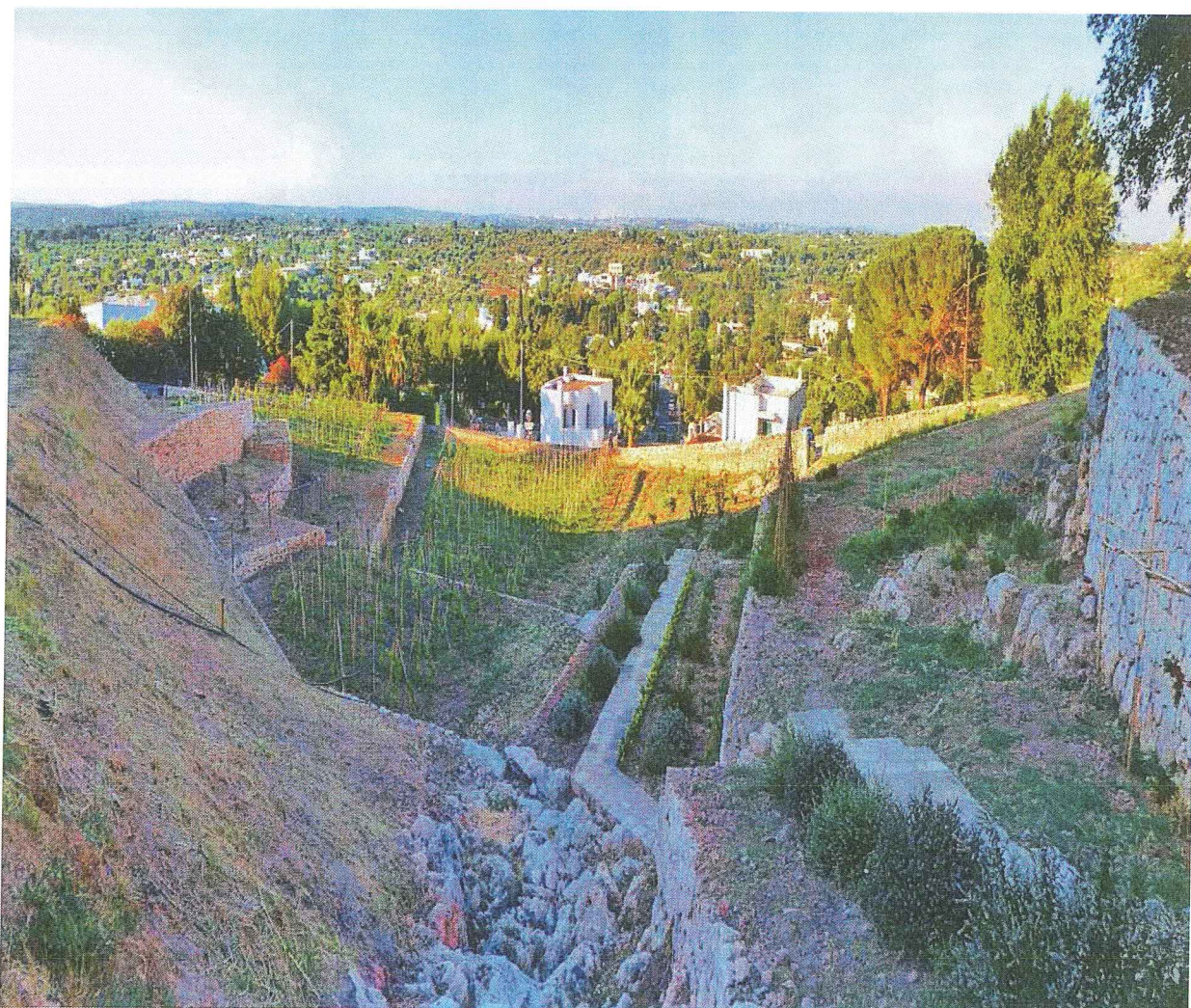
NUOVI STILI DI VITA – Obiettivo: stimolare l'autoproduzione, la filiera corta

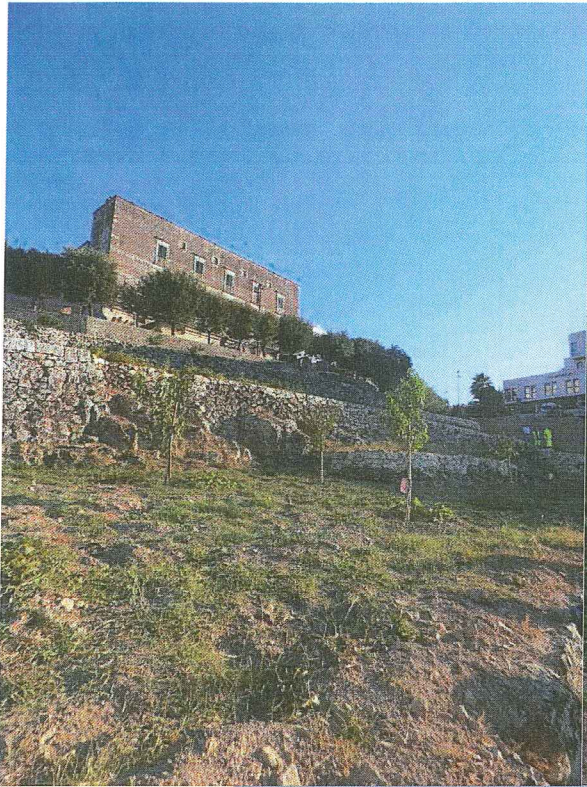
L'Amministrazione Comunale ha ripristinato, con interventi di recupero, i vecchi Orti Comunali adiacenti alla sede comunale, di proprietà dell'Ente a seguito di atto di acquisto.

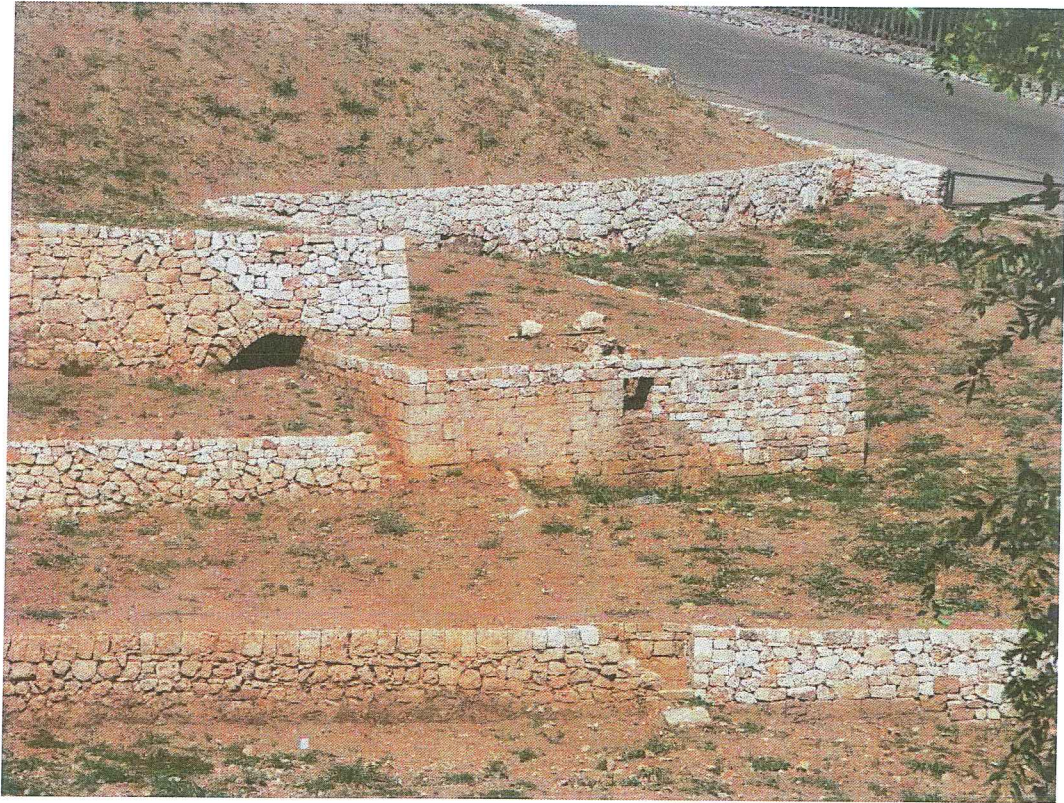
Questi orti rappresentano un impatto socio – culturale della tradizione agricola di Ceglie Messapica, che questa Amministrazione intende inserire in un circuito turistico ed enogastronomico che valorizzi la promozione e la valorizzazione complessiva del territorio.

In questa direzione si è proceduto grazie al supporto (consulenza tecnica con l'ausilio di operai specializzati) gratuito di nota azienda locale del settore agro-alimentare all'impianto di un vitigno.

È evidente come detto progetto valorizzi gli Orti, abbandonati da decenni, sia dal punto di vista ambientale che dal punto di vista paesaggistico quale arredo urbano. Inoltre l'impianto realizzato costituisce un volano per l'immagine enogastronomica di questa Città, già impegnata da anni in un progetto di gastronomia internazionale.







Antonello Laveneziana
Assessore Ambiente
Antonello Laveneziana