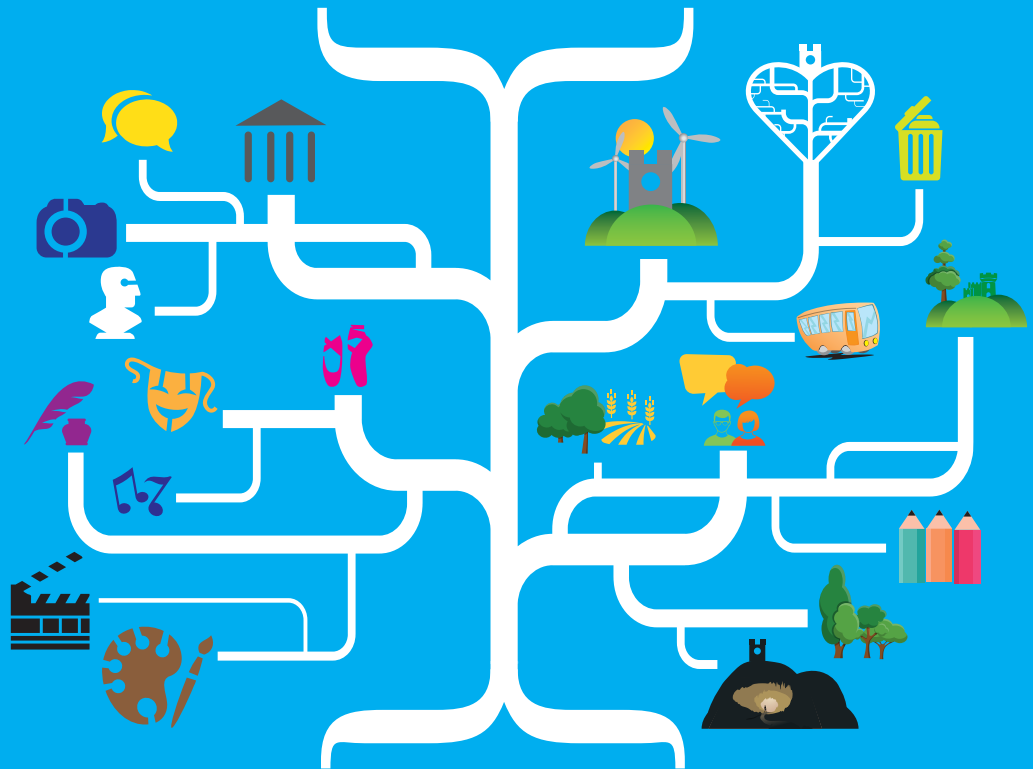


smART STREET

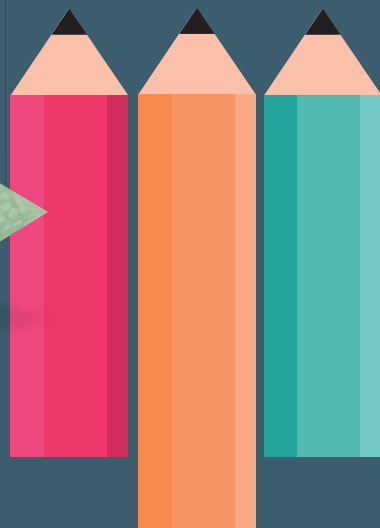
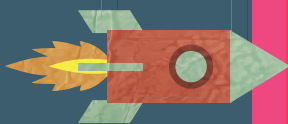
10 ARTI DA
CONDIVIDERE

10 PASSI
INTELLIGENTI



#SMARTSTREET

SMART SCHOOL



10 PASSI PER UNA SCUOLA INTELLIGENTE

1. **ADEGUAMENTO IMPIANTI ELETTRICI, TERMICI E ANTINCENDIO**
2. AULA INFORMATICA
3. **EDUCAZIONE AMBIENTALE**
4. ABBATTIMENTO BARRIERE ARCHITETTONICHE E DIDATTICHE
5. **EDUCAZIONE ALIMENTARE E MENSA SCOLASTICA BIOLOGICA**
6. RECUPERO ACQUA FONTE LAVATOIO
E IRRIGAZIONE TEMPORIZZATA GIARDINI
7. **ADEGUAMENTO SISMICO SCUOLA**
8. LIM E TABLET
9. **COMUNICAZIONE VIA WEB ALLE FAMIGLIE**
10. IMPIANTO FOTOVOLTAICO E
RISPARMIO ENERGETICO



SMART ENERGIES



10 PASSI PER UN'ENERGIA INTELLIGENTE

1. ILLUMINAZIONE CENTRO STORICO
2. ADESIONE AL LIBERO MERCATO
3. EDUCAZIONE AMBIENTALE, ORTO BIOLOGICO, MENSA BIOLOGICA, "PIANTALA",
4. PIANO ENERGETICO COMUNALE ED INTERCOMUNALE
5. FOTOVOLTAICO CENTRO CONGRESSI
6. CAMBIO CALDAIE A GASOLIO
7. SOLARE TERMICO E TELECONTROLLO
8. MINIEOLICO
9. FOTOVOLTAICO CIMITERO
10. PUBBLICA ILLUMINAZIONE: TELECONTROLLO



SMART COMUNI CATION



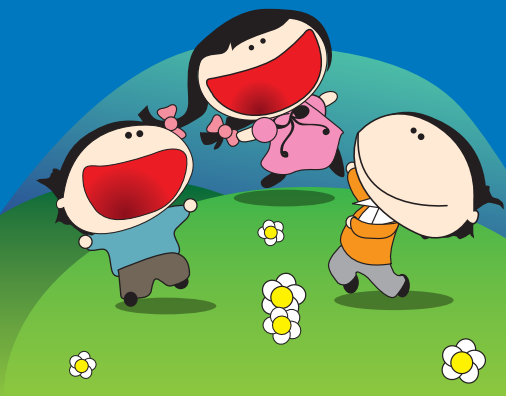
10 PASSI PER UNA COMUNICAZIONE INTELLIGENTE

1. UN CAFFE' COL SINDACO
2. LA TORRE RACCONTA (GIORNALINO COMUNALE)
3. I PAESI DEL FUTURO
4. HOT SPOT FREE / GLIMPSE
5. AUDIO GUIDE TURISTICHE
6. PUNTO DI INFORMAZIONE CITTADINI
7. ACCOUNT SOCIAL NETWORK
8. SERVIZIO SUI TRASPORTI
9. MAILING LIST COMUNALE
10. UN SUCCO DI FRUTTA A SCUOLA COL SINDACO

SEGUI LA DIRETTA
IN STREAMING...
BASTA COLLEGARSI ALL'INDIRIZZO:
WWW.YOUTUBE.COM/USER/UNCAFFECOLSINDACO



SMART INCLUSION



10 PASSI PER AVVIARE SERVIZI INTELLIGENTI

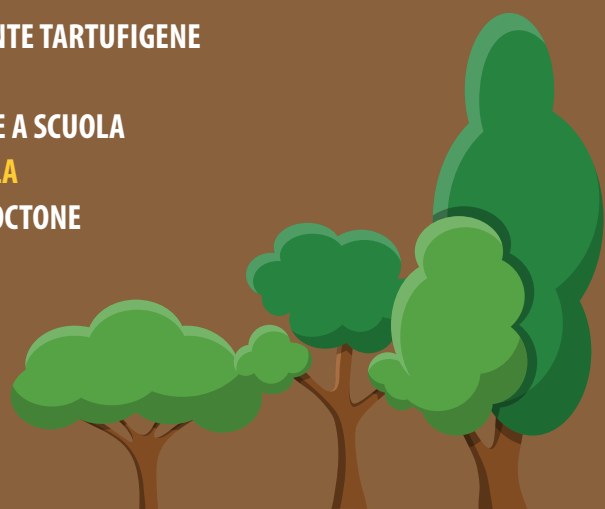
1. APERTURA DEL CENTRO INFANZIA BAOBAB
2. IL TEMPO E IL GIOCO
3. OFFICINA LUDICA 0/6
4. LUOGHI PENSATI PER I BAMBINI E LE FAMIGLIE
5. 10 ORE IN VERDE
6. 10 ORE IN ROSSO
7. PROGETTI TEMPI DI CONCILIAZIONE VITA LAVORO E FLESSIBILITÀ ORARI
8. PROGETTI DI INCLUSIONE SOCIALE E UMANITARIA
9. ACCESSIBILITÀ ALL'ALFABETIZZAZIONE INFORMATICA - BIBLIOTECHE DIGITALI
10. GIORNATE FORMATIVE PER I GENITORI



SMART WOOD



10 PASSI PER PROGETTI AMBIENTALI INTELLIGENTI

1. NUOVA GESTIONE DEL PATRIMONIO FORESTALE
 2. RISCALDAMENTO CON CALDAIA A CIPPATO
 3. CONTABILITÀ ENERGETICA ED AMBIENTALE
 4. RIDUZIONE COSTI RISCALDAMENTO
 5. VALORIZZAZIONE AREE FORESTALI PIANTE TARTUFIGENE
 6. ADOZIONE QUERCE MONUMENTALI
 7. PROGETTI DI EDUCAZIONE AMBIENTALE A SCUOLA
 8. SOSTENERE L'IMPRENDITORIA AGRICOLA
 9. RECUPERO DI PIANTE ED ESSENZE AUTOCTONE
 10. LAVORAZIONE ARTISTICA DEL LEGNO
- 

SMART SAFETY



10 PASSI PER IL RECUPERO DEI RICORDI E DELLE TRADIZIONI

1. TERRITORIO
2. MEMORIE DEL PASSATO
3. BIODIVERSITÀ
4. BIOTIPI
5. AREE ARCHEOLOGICHE
6. CENTRO STORICO
7. PAESAGGIO
8. RECUPERO ANTICHE TRADIZIONI
9. ANTICHE STRADE
10. EDIFICI RURALI

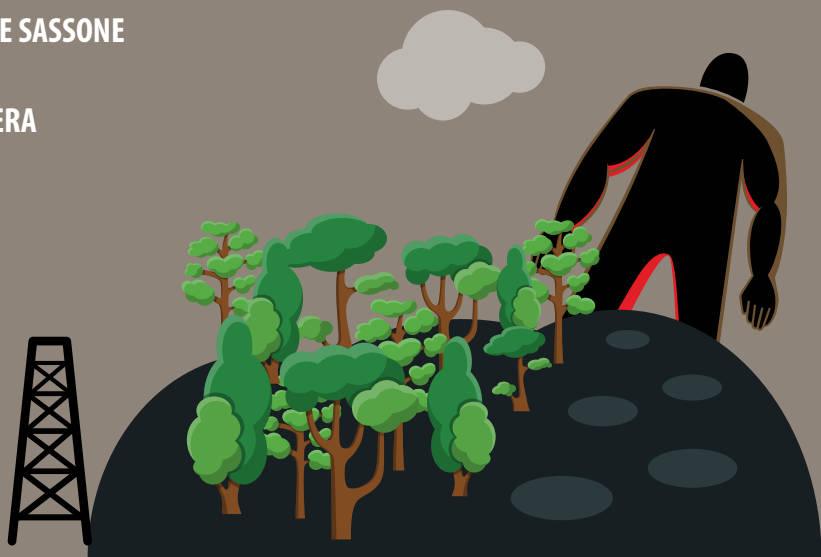


SMART RARITIES



10 PASSI PER LA RISCOPERTA DELLE RARITÀ

1. GROTTA DI PEGLIO
2. ORME DEL DIAVOLO
3. LA TORRE
4. PARCO PINETA MONTE SASSONE
5. LE ERBE ANTICHE
6. CAVE MULINI E MINIERA
7. VIA CRUCIS
8. LA CAMPANA
9. FONTE LAVATOIO
10. FRUTTI ANTICHI



SMART WATERS



10 PASSI PER UN CONSUMO INTELLIGENTE DELL'ACQUA

1. RIDUTTORI DI FLUSSO STRUTTURE COMUNALI
2. RECUPERO ACQUE PIOVANE PER IRRIGAZIONE AREA TORRE
3. UTILIZZO POLIVALENTE ACQUA LAGO COMUNALE IMPRESE, SPORT, PRIVATI
4. CONVENZIONE LAGHI PER CARENZE IDRICHE ALLEVATORI E FLOROVIVAISMO
5. IRRIGAZIONE TEMPORIZZATA STRUTTURE COMUNALI
6. LINEA IDRICA DI RECUPERO PER LOTTIZZAZIONE PRIVATA
7. LINEA IDRICA DI RECUPERO PER AREE PUBBLICHE
8. UTILIZZO DI SPINATORE ACQUA A SCUOLA
9. INCENTIVI A LOTTIZZAZIONI PRIVATE PER IMPIANTI DI FITODEPURAZIONE
10. ADESIONE CONTRATTO DI FIUME METAURO



SMART WASTE

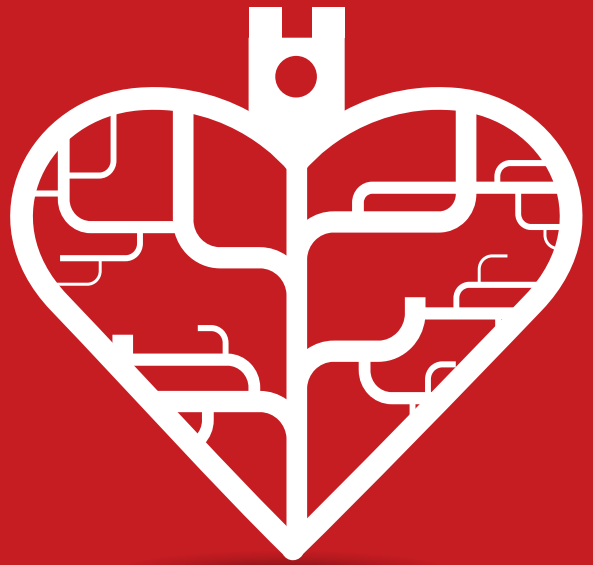


10 PASSI PER UN RICICLO DEI RIFIUTI INTELLIGENTE

1. PROGETTI DI POTENZIAMENTO ISOLE ECOLOGICHE
2. PORTA A PORTA INDIFFERENZIATO
3. LABORATORI DI ARTIGIANATO ARTISTICO CON MATERIALI DI RECUPERO
4. LABORATORIO VETROFUSIONE
5. GIORNATA DEL BARATTO
6. ADESIONE A "PULIAMO IL MONDO"
7. SERVIZI A CHIAMATA PER RIFIUTI PARTICOLARI
8. CONTABILITÀ DEI RIFIUTI CON IL GESTORE
9. VOLONTARIATO PER PULIZIA DEL PAESE
10. PROGETTI DEDICATI AL MINOR UTILIZZO DI CARTA



SMART LOVE



10 PASSI PER SMART LOVE

Scrivi, disegna, attacca, la tua idea...

1.

2.

3.

4.

5.

6.

7.

8.

9.

10.



L'arte e la bellezza come modalità per vivere una città ed i suoi spazi, facendo della creatività uno strumento di crescita, scambio e condivisione, non solo tra i suoi abitanti ma anche tra questi e la realtà circostante. E' l'obiettivo di **#smartstreet**, un progetto per ridisegnare la città di Peglio migliorando la qualità della vita, unendo sviluppo economico sostenibile, nuove tecnologie ed un approccio olistico in tutti i settori della comunità.

L'idea alla base del progetto è creare **uno spazio interconnesso, digitale e sostenibile**, che abbia come filo conduttore l'arte, che rappresenta un elemento di "crescita" trasversale. Questo spazio potrebbe essere quello della ringhiera, ma anche l'area compresa tra la scuola e la fonte.

Attraverso un **dialogo continuo e condiviso tra pubblica amministrazione, artisti, cittadini, imprese, scuole**, si potrà dare impulso alla conoscenza, alla bellezza, alla cultura, realizzando proprio sulla ringhiera e negli altri spazi individuati una serie di momenti dedicati alla musica, esposizioni temporanee, attività letterarie, eventi di vario tipo che vedano **coinvolte le 10 arti** (pittura, scultura, architettura, letteratura, musica, danza, teatro, cinema, fotografia e fumetto) in tutte le loro declinazioni.

Ci sono molti esempi in Italia e nel mondo di questo modo di **coniugare valore d'uso e valore estetico**, così che elementi del tessuto urbano diventino anche generatori di cultura. Vogliamo percorrere questa direzione, per

migliorare la nostra qualità della vita e quella di chi arriverà nel nostro territorio.

10 sono i passi che l'Amministrazione sta percorrendo per essere un Comune "Smart" al passo con i tempi, 10 sono le principali forme d'arte, 10 le dita delle mani, 10 sono le qualità realizzate con il progetto di via Alcide De Gasperi, che ne fanno una strada intelligente: "smart" .

- 1.** Consolida un versante in frana che metteva a repentaglio la stabilità del centro storico di Peglio;
- 2.** Mette in sicurezza i pedoni nel tratto centro – scuola offrendo un percorso dedicato;
- 3.** Mette in sicurezza anche gli automobilisti obbligandoli a ridurre la velocità per la sinuosità del tratto;
- 4.** Permette di portare l'acqua che sgorga nelle vene naturali del sottosuolo, dalla storica "Fonte" al nuovo Centro Congressi;
- 5.** Trasporta l'energia elettrica per poter essere utilizzata al meglio in caso di necessità;
- 6.** Veicola i suoni, le voci dalla piazza del Municipio lungo tutto il percorso fino alla scuola pubblica;
- 7.** Riduce i consumi con una illuminazione pubblica dotata di lampade a Led ad alta efficienza energetica;
- 8.** Libera la mente... per la percezione unica che offre sul paesaggio;
- 9.** Fa pensare... con la sua balaustra dinamica, ricca d'informazioni e cultura;
- 10.** Fa ricordare.... mettendo in relazione il passato con il presente.