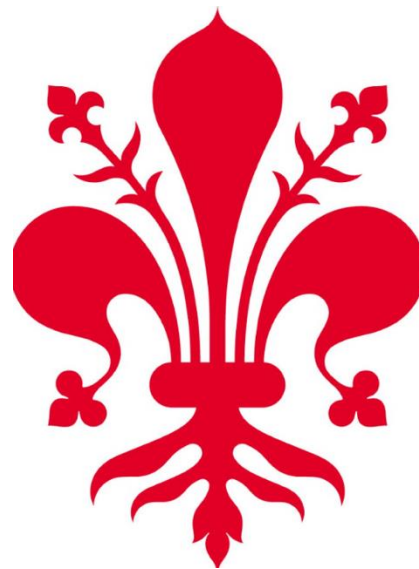


**PRESENTAZIONE
INIZIATIVA
"PEDALA, FIRENZE TI
PREMIA!"**

PERIODO DI ESTRAZIONE DATI:
3 GIUGNO 2024- 31 AGOSTO 2024



COMUNE DI
FIRENZE



FINALITA' DEL PROGETTO

- Pin Bike è un sistema che permette all'Amministrazione Comunale di FIRENZE di poter premiare economicamente i cittadini che scelgono di utilizzare la bicicletta, sia nelle tratte generiche, sia nelle tratte sistematiche casa/lavoro oppure casa/studio utilizzando la tecnologia brevettata da Pin Bike , che, grazie a un controllo hardware, permette di essere antifrode, certificando quindi le tratte effettuate in bicicletta.
 - Il Comune di Firenze ha dato inizio al progetto "Pedala, Firenze ti premia!" perseguendo queste finalità:
 - Incentivare la mobilità consapevole e sostenibile premiando chi abbandona auto o mezzi inquinanti per spostarsi con la bicicletta ;
 - Creare un'abitudine allo spostamento virtuoso per accrescere la cultura della mobilità sostenibile in modo che diventi abitudine radicata negli utilizzatori;
 - utilizzare uno strumento digitale innovativo con cui monitorare e programmare il traffico attraverso l'utilizzo di una mappa delle zone calde degli spostamenti;
-



DURATA DEL PROGETTO

- Il progetto è iniziato il 03/06/2024 e terminerà il 02/06/2025.
 - E' partito coinvolgendo circa 2000 utenti ed è previsto un ampliamento dell'iniziativa con acquisto di ulteriori kit, visto il grande successo e la lunga lista di attesa generatasi dopo l'esaurimento dei kit ;
-

COME SI STRUTTURA IL PROGETTO

- L'Amministrazione Comunale ha acquistato 2000 kit consistenti in :
- dispositivo hardware bluetooth Pin Bike;
- supporto per smartphone da manubrio;
- luce led di segnalazione;
- targa sottosella catarifrangente;
- adattatore valvola per gonfiare le ruote della bicicletta;
- manuale con il link al video tutorial per l'installazione del kit sulla propria bici contenente inoltre il codice univoco che l'utente dovrà inserire in fase di registrazione per rientrare nel progetto comunale specifico.





IL REGOLAMENTO

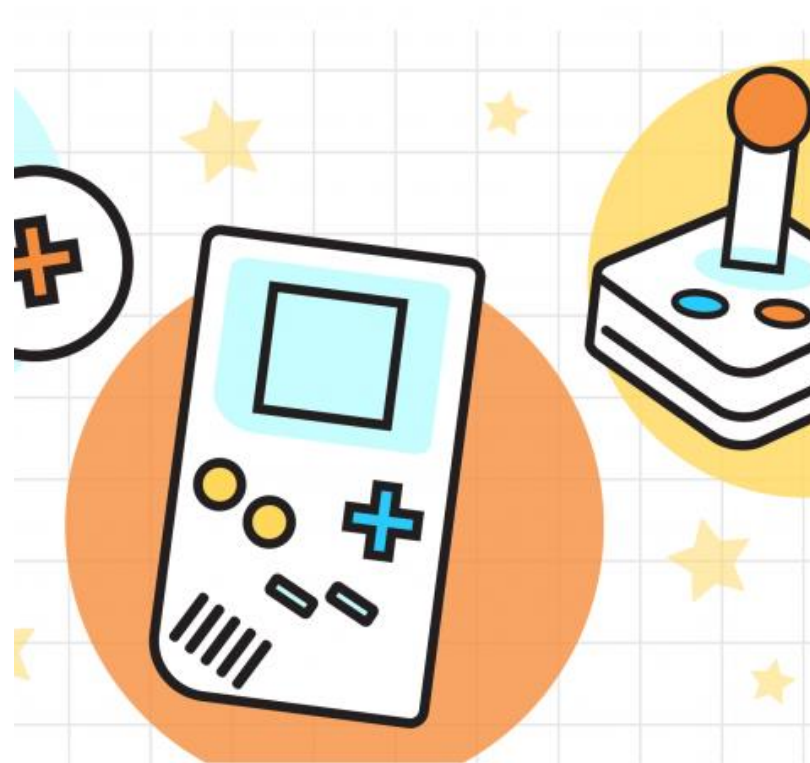
- Il regolamento del progetto prevede di incentivare le tratte sistematiche (casa/lavoro o casa/scuola) con una premialità maggiore rispetto a quelle generiche e in base al cluster di appartenenza degli utenti;
 - I cluster individuati dividono i cittadini a seconda delle abitudini di spostamento prevalenti prima della partecipazione all'iniziativa prevedendo una premialità maggiore per chi ha lasciato mezzi inquinanti per spostarsi in bicicletta;
 - Le tratte generiche sono incentivate purché percorse all'interno del Comune di Firenze e dal lunedì al venerdì, per escludere ciclisti sportivi del fine settimana dalla partecipazione;
-

GAMING

Il gaming segue un regolamento specifico:

- Vengono maturati 15 centesimi per chilometro oppure 20 centesimi per chilometro per le tratte sistematiche a seconda del cluster di appartenenza e 5 centesimi per chilometro per le tratte generiche.

Ogni mese si partecipa, inoltre, ad una classifica in cui vengono premiati i primi 200 utenti in ordine di punteggio.



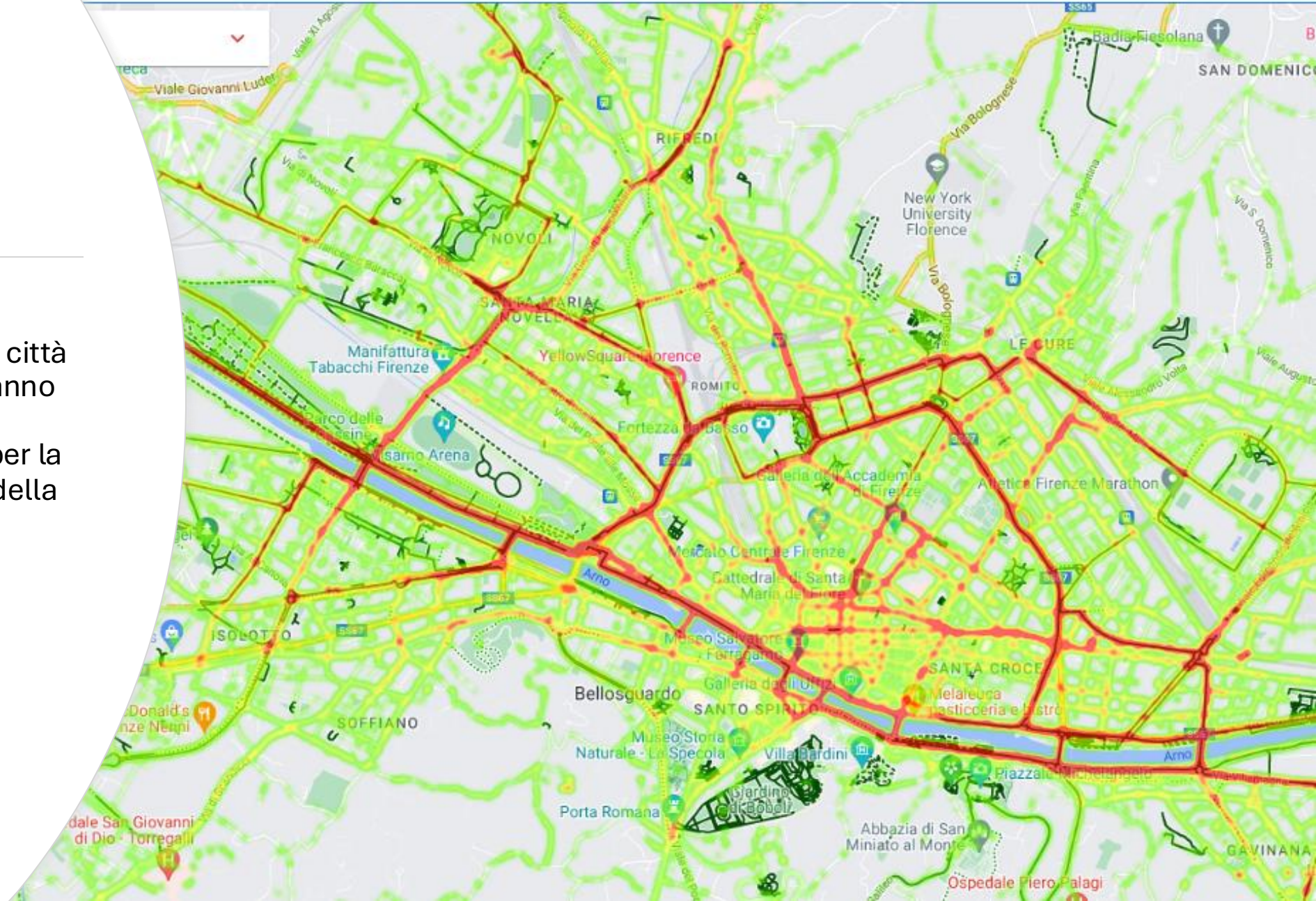
PARTECIPANTI ALL'INIZIATIVA

- L'iniziativa ha previsto l'acquisto e la distribuzione di 2000 kit , 1890 circa sono stati ritirati e oltre 1718 sono gli utenti attivi;
- Gli utenti in lista di attesa sono oltre 2300 ed è previsto a breve l'acquisto di ulteriori kit per far scorrere la lista di attesa.
- Tutti i 2000 kit sono stati prenotati nelle prime due ore di apertura della possibilità di prenotazione, con un successo inaspettato.

Heatmap dei percorsi urbani

MAPPA DEGLI SPOSTAMENTI CON INDICAZIONE DELLE ZONE CALDE

- L'App fornisce alla PA una mappa “termica” della città per valutare quali strade hanno più afflusso di biciclette ed utilizzarla come supporto per la pianificazione urbanistica della Città;



CHILOMETRI PEDALATI

- Da giugno ad oggi sono stati Pedalati 503.748 chilometri risparmiando oltre 77.239 Kg di Co2;
- I partecipanti si muovono in bicicletta muscolare oppure elettrica;
- La distanza media percorsa nelle tratte è di 5.17 Km ;
 - La maggior parte degli spostamenti sono sistematici casa lavoro/studio (66%) ;

RISULTATI OTTENUTI

Per il periodo preso in esame, sono stati maturati :
58.828.44 euro di incentivi sotto forma di rimborsi chilometrici
e premi in classifica;

700 utenti hanno dichiarato di essere precedentemente utilizzatori di mezzi inquinanti cambiando modalità di spostamento per utilizzare la bicicletta, pedalando ad oggi oltre 189.481 chilometri in bicicletta.

897 utenti hanno proseguito la modalità virtuosa di spostamento precedente all'iniziativa rendendola sistematica e pedalando ad oggi oltre 264.296 chilometri in bicicletta.